

# Bamboo バンブー

長手方向にノビ付

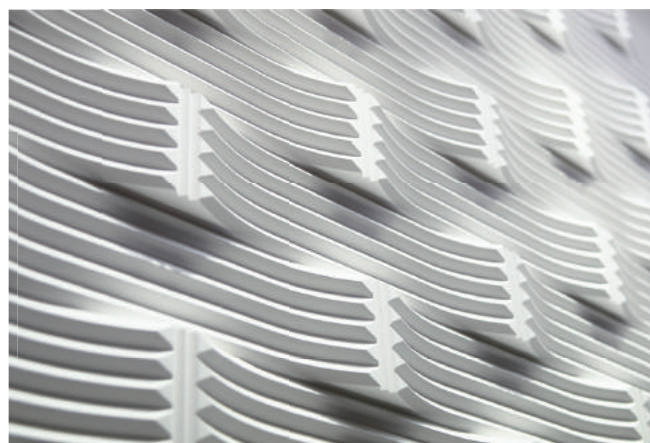
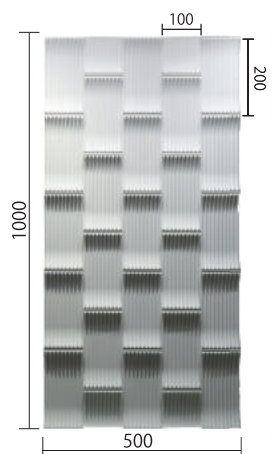
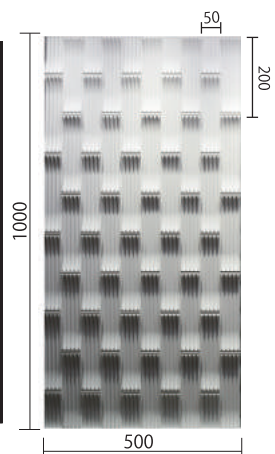


バンブー 50

バンブー 100

※ジョイント時は2形状が必要です。  
ご使用寸法をお知らせください。

バンブー・サーフドルフィン



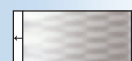
Price List (定価・税抜) (size: 500×1000mm 厚み≒20mm)

<b>D タイプ</b> 不燃：ケイカル板 手の触れない所用	<b>D+DS45 タイプ</b> 不燃：ケイカル板 手の触れる所用
¥12,000 (税抜) (¥24,000/㎡)	¥15,000 (税抜) (¥30,000/㎡)

# SURF DOLPHIN

## サーフドルフィン

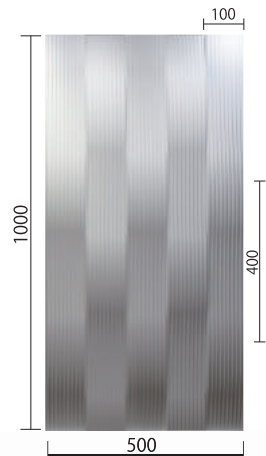
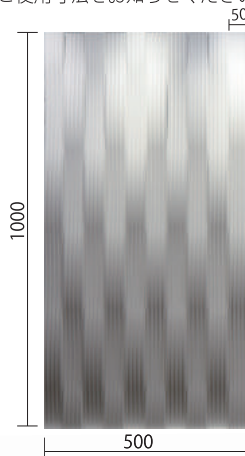
長手方向にノビ付



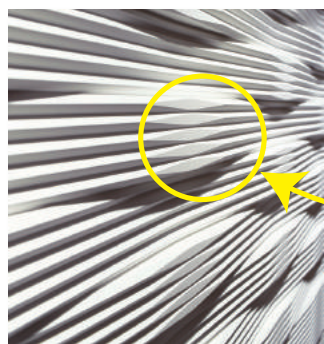
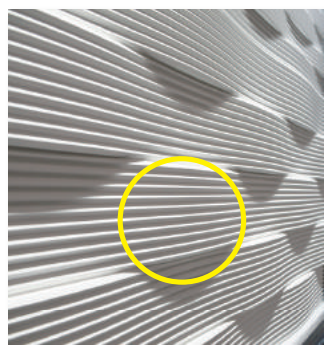
サーフドルフィン 01

サーフドルフィン 01-50    サーフドルフィン 01-100

※ジョイント時は2形状が必要です。  
ご使用寸法をお知らせください。



01 と 02 の違い

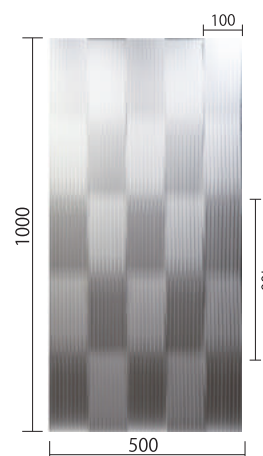
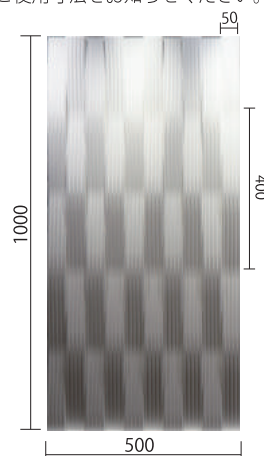


02 は波の頭部がフラットに  
なっています。

サーフドルフィン 02

サーフドルフィン 02-50    サーフドルフィン 02-100

※ジョイント時は2形状が必要です。  
ご使用寸法をお知らせください。



(上段) サーフドルフィン 01-50  
(下段) サーフドルフィン 01-100

Price List (定価・税抜) (size: 500×1000mm 厚み≒20mm)

<b>D タイプ</b> 不燃：ケイカル板 手の触れない所用	<b>D+DS45 タイプ</b> 不燃：ケイカル板 手の触れる所用
¥10,000 (税抜) (¥20,000/㎡)	¥12,500 (税抜) (¥25,000/㎡)

(上段) サーフドルフィン 02-50  
(下段) サーフドルフィン 02-100