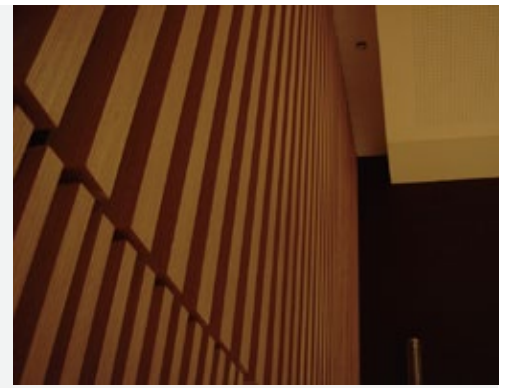


ユニットブロック (UB)

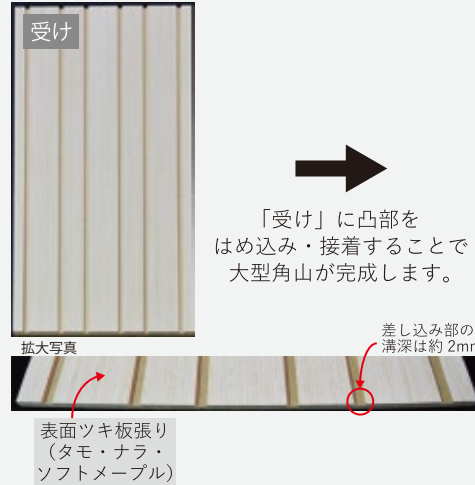
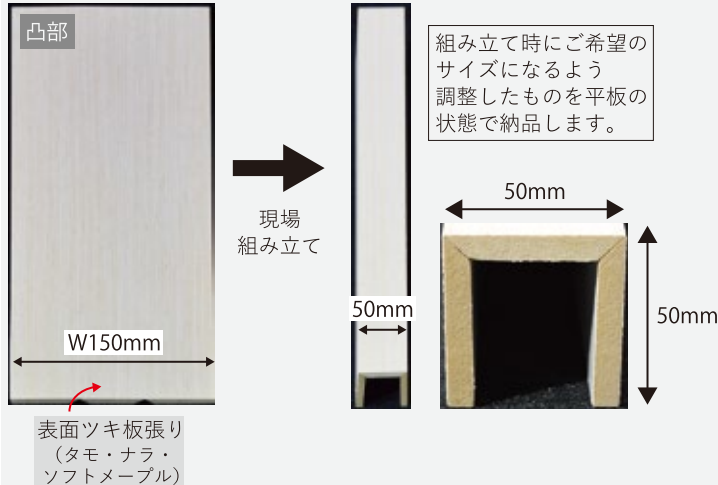
組み立て式大型角山
角山より大きい凸凹の
表現が可能



ユニットブロックであれば現地組み立てをするだけで、
大型の表面木目仕上げ角山の表現が可能です。
規格品の角山と同じ工法にて製作するのとは比べ
コスト面、重量面でもメリットが出ます。

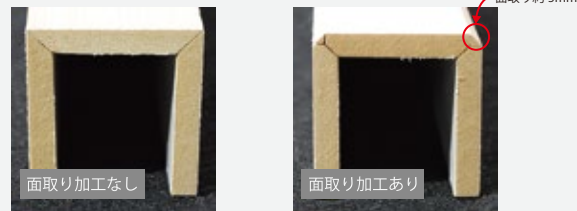
※ツキ板はタモ・ナラ・ソフトメープル限定です。
他の木種ご希望の際はお問合せください。

凸部高さ 50mm・巾 50mm 谷部巾 50mm 希望の場合



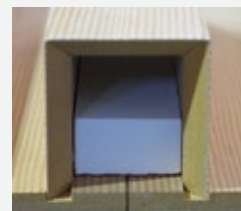
オプション①(無償)

凸部の面取り加工が可能です。(無償)
加工が必要な際はご指示ください。
※ご指示がない際は面取り加工なしで製作致します。



オプション②(有償)

補強芯材を入れることで
強度を増すことが可能です。
※芯材の素材はケイ酸カルシウム板です。



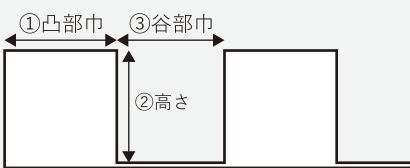
施工時の注意点

凸部を折り曲げる際に、ツキ板の割れが生じる場合があります。
210番のペーパーなどで研磨し、タッチアップを施していただければ目立ちにくくなります。

染色・クリアー塗装する際は組み立て後に行ってください。
平板の状態塗装すると、材料が硬くなり、折り曲げた際に
ツキ板が割れる場合があります。

ツキ板・木種は
タモ・ナラ・
ソフトメープルのみです。

発注ご指示の仕方



ユニットブロックご希望の際は
左記の①~③のご指示をください。
また、不燃素材ご希望の際は
仕様異なるため、お手数ですが
お問合せください。

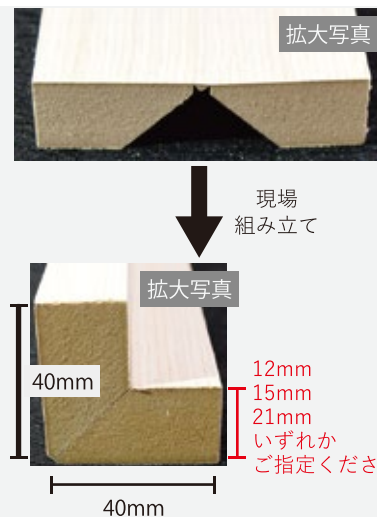
参考価格 (材料設計価格・税抜) ※仕様によって価格は変動します。

| 型番 | 素材 | 可燃材 (MDF) | |
|------------|-----------------------------|----------------|-----------------|
| | | サイズ・厚み (mm) | Eタイプ 表面木目仕上げ |
| ユニットブロック凸部 | W150(高さ50×巾50の凸部)×L2400 t≒7 | 上記サイズは凸部1本分です。 | ¥5,000 (税抜) |
| ユニットブロック受け | W600×L2400 t≒7 | | ¥10,000 (税抜) |

コーナー材

Eタイプ(表面木目仕上げ)の
壁面出隅・入処理の際に
ご活用いただけます

※ツキ板はタモ・ナラ・ソフトメープル限定です。
他の木種ご希望の際はお問合せください。



発注ご指示の仕方

①型番「5740」「5750」いずれかのご指定
②厚み「12mm」「15mm」「21mm」のご指定
※不燃素材ご希望の際は、仕様異なるため、
お手数ですがお問合せください。
※面取り加工ご希望の際はご指示ください。
ご指示ない場合は、面取り加工なしで製作致します。

施工時の注意点

凸部を折り曲げる際に、ツキ板の
割れが生じる場合があります。
210番のペーパーなどで研磨し、
タッチアップを施していただければ
目立ちにくくなります。

**染色・クリアー塗装する際は
組み立て後に行ってください。**
平板の状態塗装すると、
材料が硬くなり、折り曲げた際に
ツキ板が割れる場合があります。

Price List (材料設計価格・税抜)

| 型番 | 素材 | 可燃材 (MDF) | |
|------|---------------|-----------|-----------------|
| | | サイズ (mm) | Eタイプ 表面木目仕上げ |
| 5740 | 40mm 角 × 2400 | | ¥4,500 (税抜) |
| 5750 | 50mm 角 × 2400 | | ¥5,000 (税抜) |